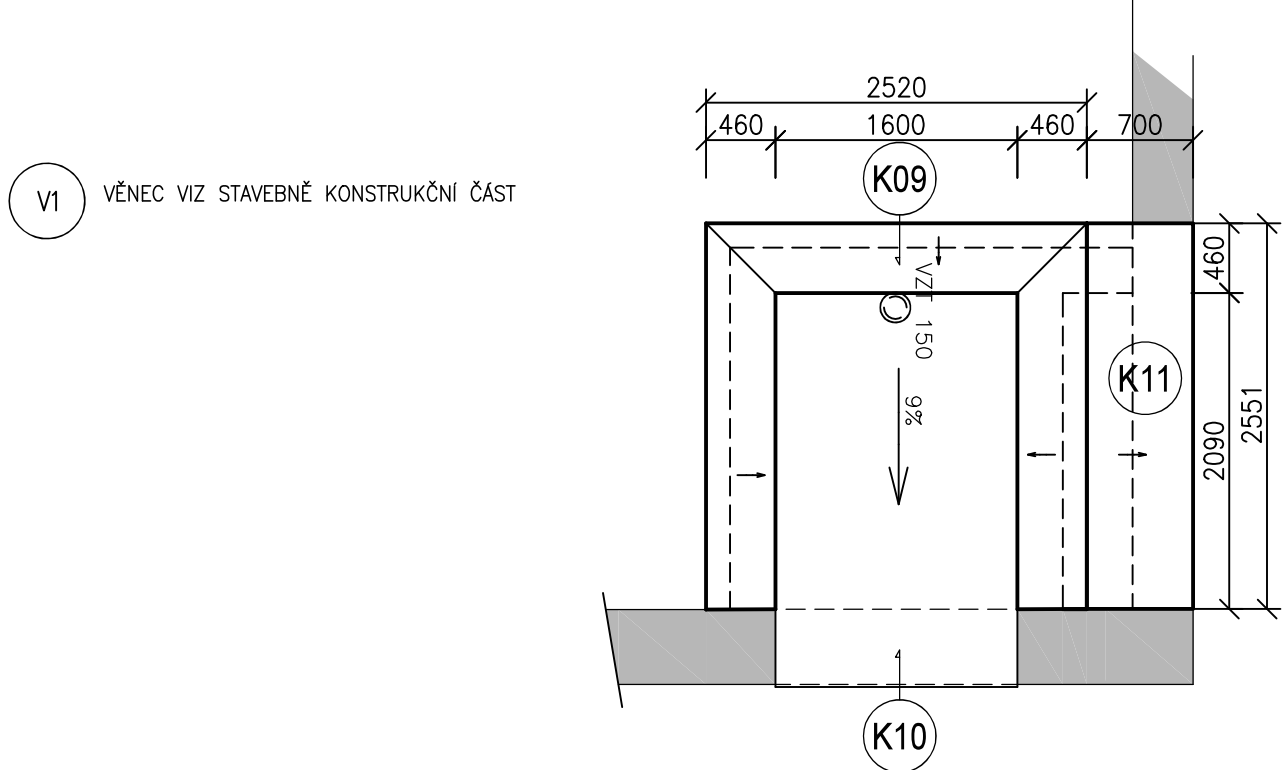
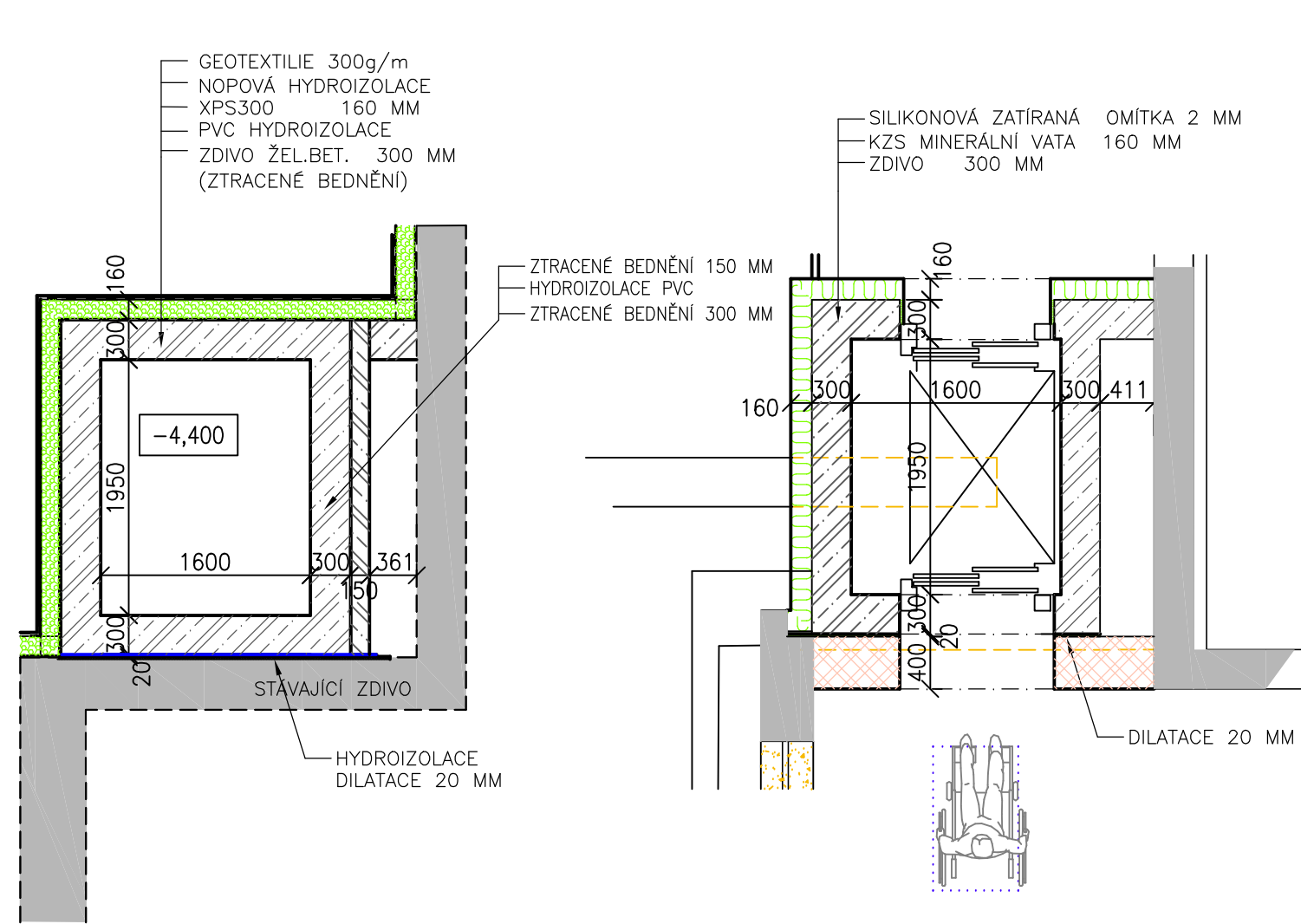


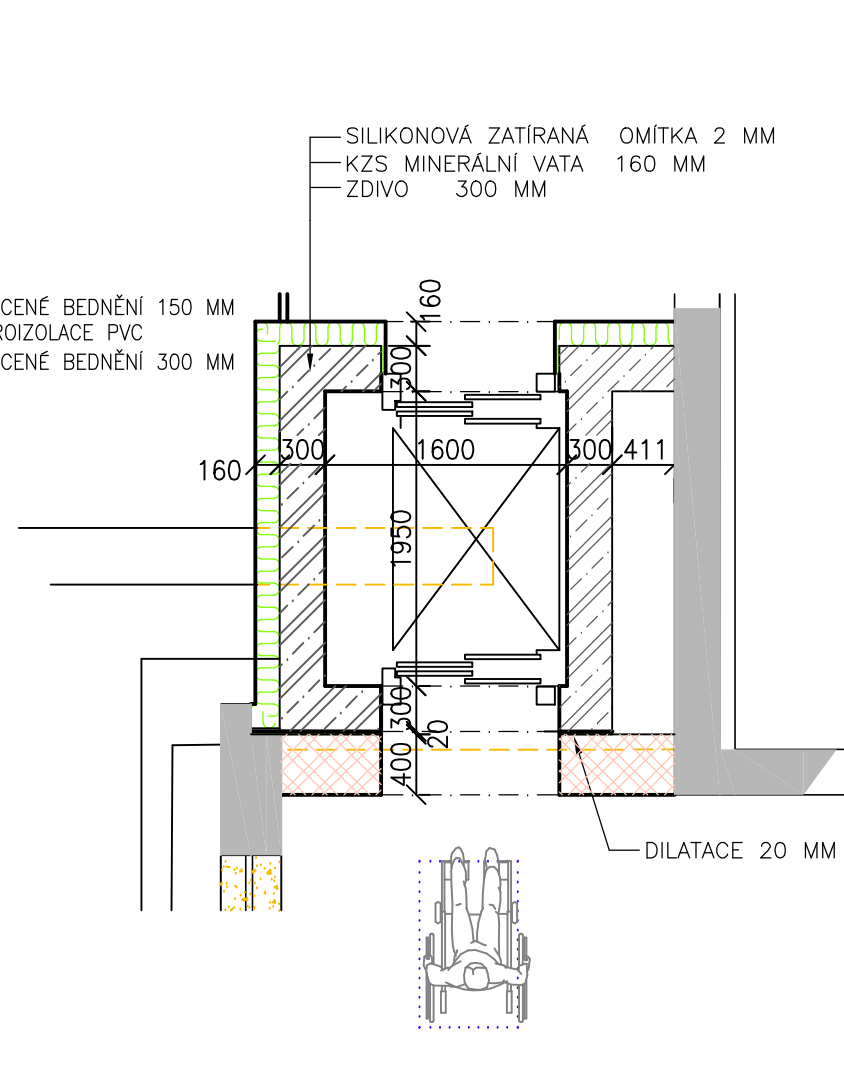
PŮDORYS STŘECHY 1:50



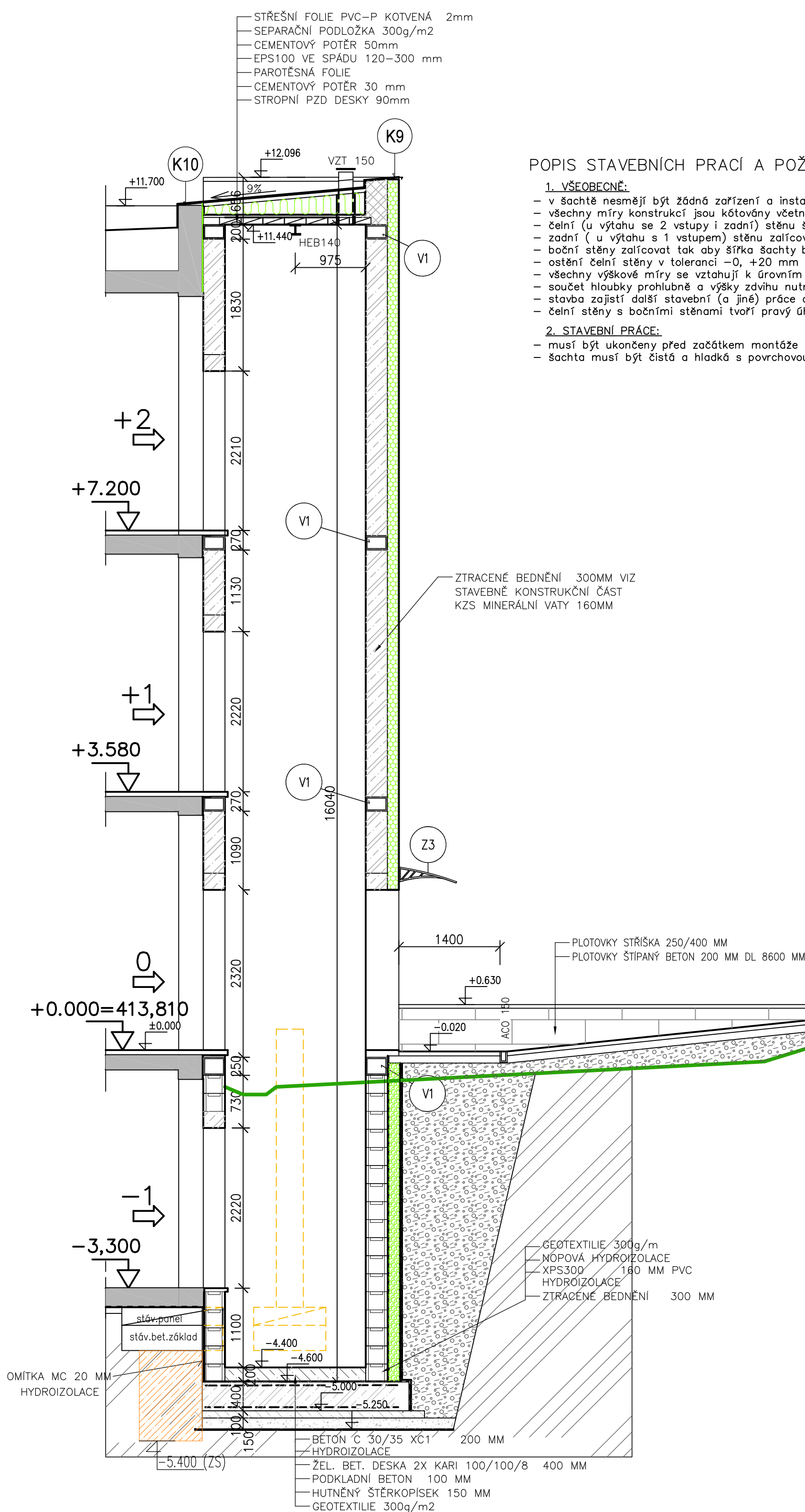
PŮDORYS NADZÁKL. ZDIVA 1:50



PŮDORYS 1.NP 1:50



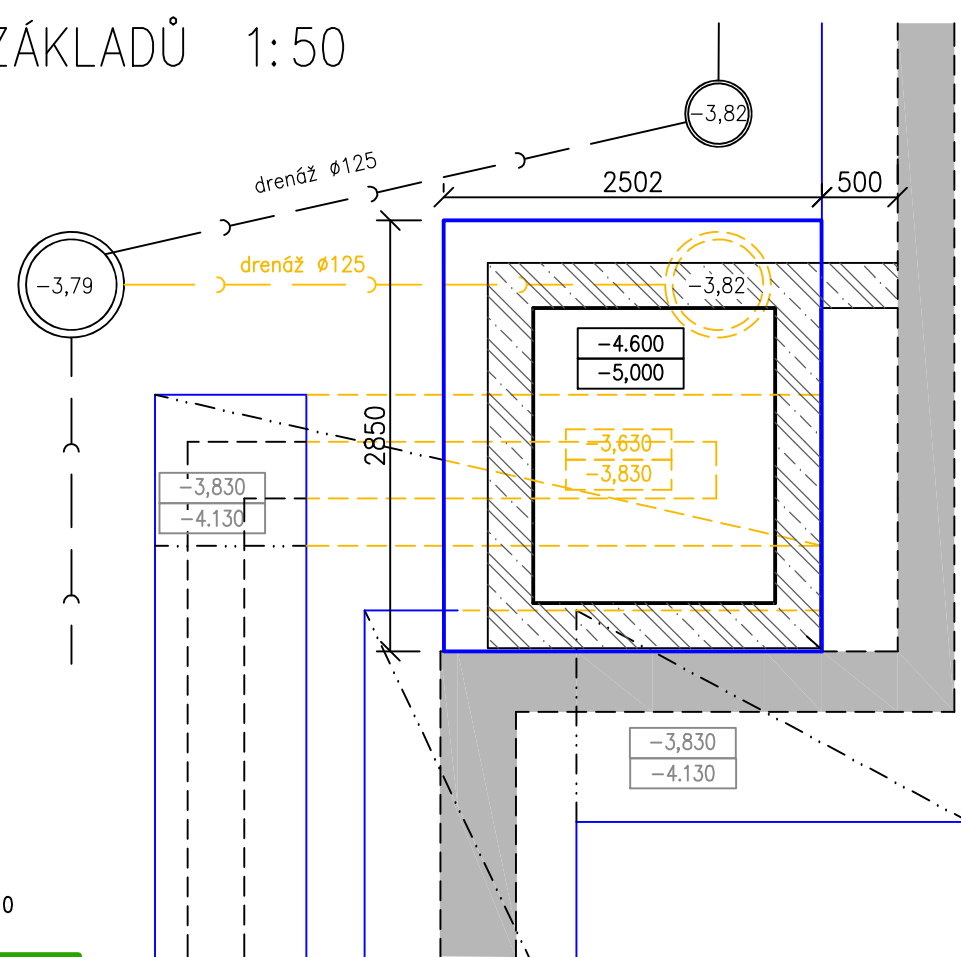
ŘEZ A-A 1:50



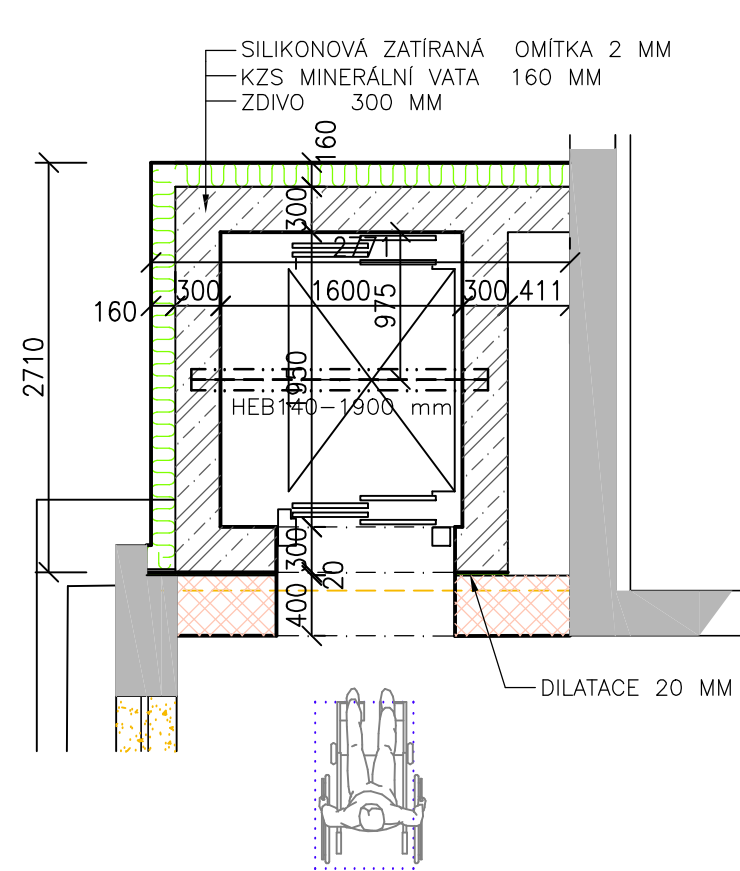
## POPIS STAVEBNÍCH PRACÍ A POŽADAVKŮ NA ŠACHTU (A STROJOVNŮ) :

- VŠEOBECNĚ:**
  - v šachtě nesmějí být žádná zařízení a instalace nesouvisející s výtahem (dle ČSN EN 81-20 :2021)
  - všechny míry konstrukcí jsou kótovány včetně omítek, obkladů atd.
  - čelní (u výtahu se 2 vstupů i zadní) stěny šachty s dveřmi zalícovat s tolerancí +0, -10 mm od svislice
  - zadní ( u výtahu s 1 vstupem) stěnu zalícovat v toleranci -0, +25 mm
  - boční stěny zalícovat tak aby šířka šachty byla v toleranci -0, +20 mm od svislice
  - osazení čelní stěny v toleranci -0, +20 mm od svislice
  - všechny výškové míry se vztahují k úrovni číslých podlah
  - součet hloubky prohlubně a výšky zdvíhu nutno dodržet s tolerancí max. ±30 mm
  - stavba zajišťí další stavební (a jiné) práce dle textu smlouvy a jejich příloh
  - čelní stěny s bočními stěnami tvoří pravý úhel
- STAVEBNÍ PRÁCE:**
  - musí být ukončeny před začátkem montáže výtahu
  - šachta musí být čistá a hladká s povrchovou úpravou z materiálů nepodporujících tvoření prachu

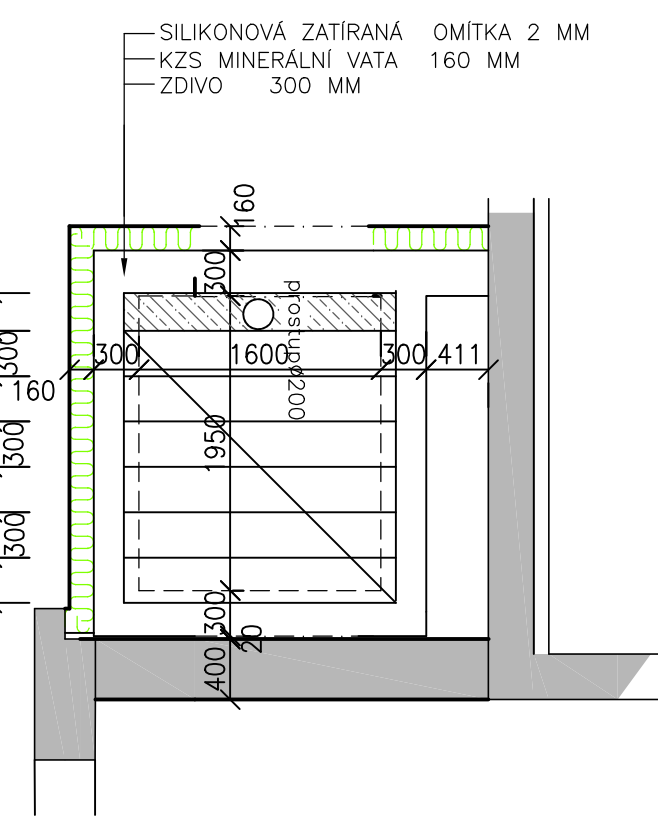
PŮDORYS ZÁKLADŮ 1:50



PŮDORYS 3.NP 1:50



PŮDORYS STROPU 1:50



## VÝPIS KLEMPÍŘSKÝCH KONSTRUKCÍ

OZNAČ.	POPIS	ROZMĚRY (mm, Rš)	MATERIÁL	Norma	Celkem bm Ks
K09	Oplechování atiky poplastovaný	Rš=700	TiZn	ČSN 73 2610 Navrhování klemp. konstrukcí	8,60 bm
K10	Přechodový plechování poplastovaný	Rš=750	TiZn	ČSN 73 2610 Navrhování klemp. konstrukcí	5,50 bm
K11	Oplechování atiky poplastovaný	Rš=700	TiZn	ČSN 73 2610 Navrhování klemp. konstrukcí	2,60 bm

## LEGENDA MATERIÁLŮ

	STÁVAJÍCÍ ZDIVO		ZEMINA PŮVODNÍ
	ZDIVO STŘEDNÍ PEVNOSTI		BETON PROSTÝ BEZ VÝZTUŽE
	ZDIVO LEHČENÉ		BETON S VÝZTUŽÍ
	ZDIVO_RUZNÉ_MAT		KZS SOKLU STÁVAJÍCÍ
	BOURANÉ ZDIVO		KZS FASÁDY STÁVAJÍCÍ
	Polystyren extrudovaný (XPS)		TEPELNÁ IZOLACE STÁVAJÍCÍ
	Polystyren expandovaný (EPS)		TEPELNÁ IZOLACE

## UPOZORNĚNÍ

Výťahová šachta je kótovaná včetně omítek. Povolena tolerance je ±20 mm. Tato dokumentace nenahrazuje výrobní dokumentaci dodavatele výtahu, kterou je nutné zpracovat před zahájením stavebních prací. Konstrukce výtahové šachty její překlady a věnce se řídí dle dokumentace STAVEBNĚ KONSTRUKČNÍ ČÁSTI.

<b>STAVEBNÍ PROJEKTY</b> ANNA DINDÁKOVÁ BPAŘEŘSKÝ ÚSTŘEDNÍ 351			
Zodpovědný projektant:	PAVEL DINDÁK	Zakázkové číslo:	01062023
Katastrální území:	DOLNÍ CHODOV	Stupeň:	DPS
Stavební úřad:	CHODOV	Datum:	12.2023
Obec:	CHODOV	Formát:	A4
Investor: MĚSTO CHODOV, KOMESKÉHO 1077, CHODOV 357 35			
Autorizace: název stavby:			
ZŠ HUSOVA I. - II. STUPEŇ A SPOJOVACÍ CHODBA, CHODOV			
profese:	D1 - ARCHITEKTONICKÉ A STAVEBNÍ ŘEŠENÍ	So(PS):	SO 01
obsah výkresu:	VÝTAHOVÁ ŠACHTA	Mařba:	1:50
		Č.výk.:	D.1.1.16